



TESTE DE AVALIAÇÃO DE HISTÓRIA E GEOGRAFIA DE PORTUGAL

Nome: _____ Turma ____ Nº: ____

Avaliação: _____ Data: __/__/__

Professor: _____ Encarregado(a) de Educação: _____

Observações: _____

Lê, com muita atenção, o enunciado que se segue e, depois de analisares cuidadosamente os documentos apresentados, responde de forma clara, objectiva e cuidada. Boa Sorte!

Grupo I
(A Evolução da População e Movimentos Demográficos)

I.1. Conhecer a população de um país é muito importante tanto para compreender o passado como para planear o futuro.

Observa atentamente o documento 1.



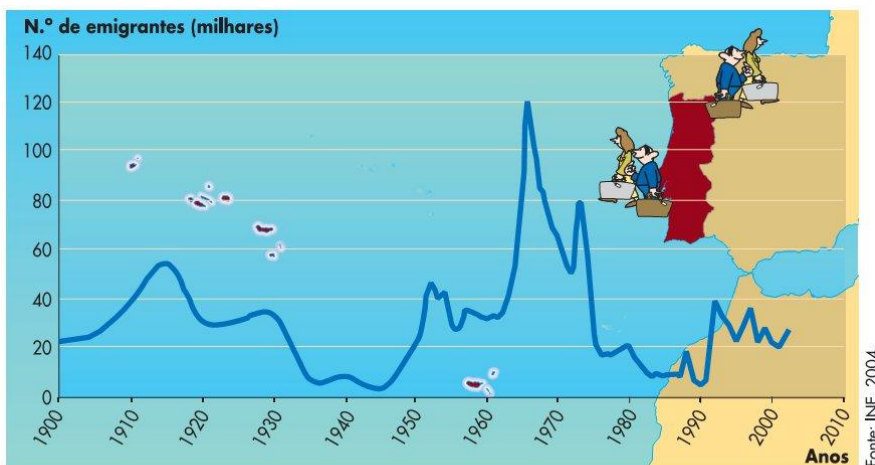
Documento 1 Evolução da população absoluta (número total de habitantes), em Portugal.

I.1.1 Explica a importância de um recenseamento.

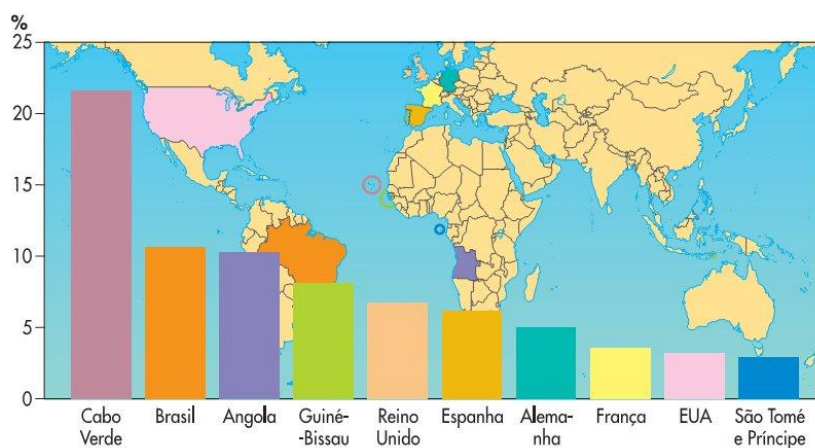
I.1.2 Partindo da análise do documento 1, refere como evoluiu a população portuguesa ao longo do século XX.

I.1.3 Como podemos explicar a **diminuição da população portuguesa** entre 1960 e 1970?

I. 2. A evolução da população absoluta também é influenciada pelos movimentos migratórios internacionais. Atenta nos documentos 2 e 3.



Documento 2 Evolução da emigração portuguesa.



Documento 3 Os dez principais países de origem da imigração legal em Portugal – 2003.

I.2.1 Identifica, no documento 2, o período em que a emigração portuguesa foi mais intensa.

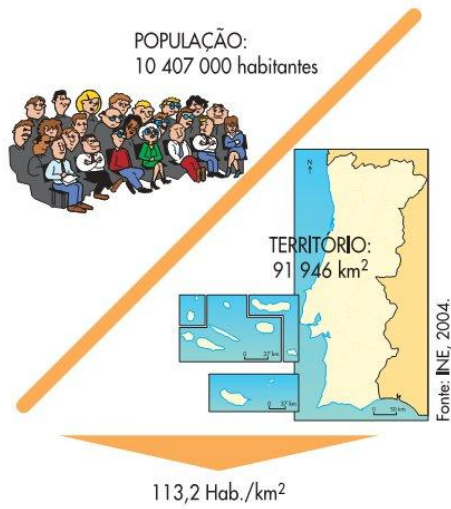
I.2.2 Aponta as razões que levaram à emigração nesse período.

I.2.3 Partindo da análise do documento 3 aponta:

a) o país europeu que fornece mais imigrantes a Portugal;

b) o continente a que pertence o país que fornece mais imigrantes a Portugal;

I.3. A distribuição da população portuguesa é desigual. Analisa os documentos 4 e 5.



Documento 4 Portugal – 2003.



Documento 5 Um contraste evidente.

I.3.1. Define o conceito de densidade populacional.

I.3.2. A população portuguesa distribui-se da mesma maneira por todo o país? Qual a região onde vive mais população?

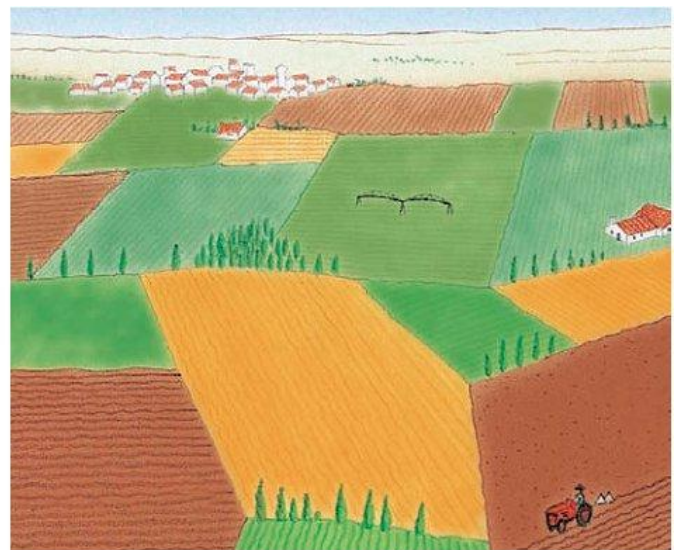
Grupo II

(A Sociedade Rural e a Sociedade Urbana)

II.1 Em Portugal também existem diferenças quanto às formas de povoamento. Toma atenção aos documentos 6 e 7.



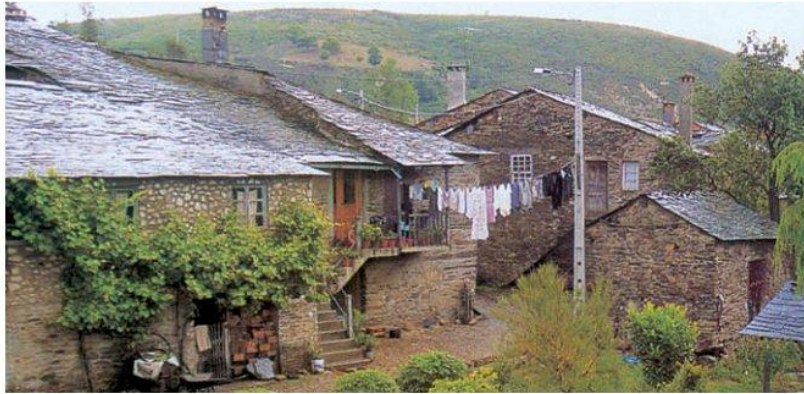
Documento 6



Documento 7

II.1.1 Completa a legenda dos documentos 6 e 7, tendo em conta a forma de povoamento representada em cada figura.

II.2 As condições de vida são diferentes nas cidades e nos campos. Atenta nos documentos 8 e 9.



Documento 8 Aldeia de Rio de Onor, em Trás-os-Montes, onde predomina o xisto.



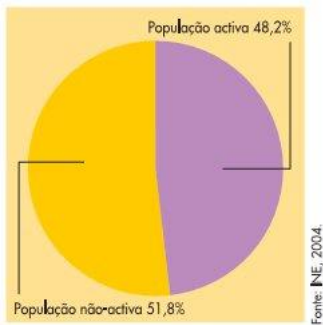
Documento 9 A Gare do Oriente, em Lisboa, um exemplo de conjugação de meios de transporte que facilita a mobilidade das pessoas.

II.2.1. Apresenta duas vantagens e duas desvantagens das condições de vida nas zonas rurais.

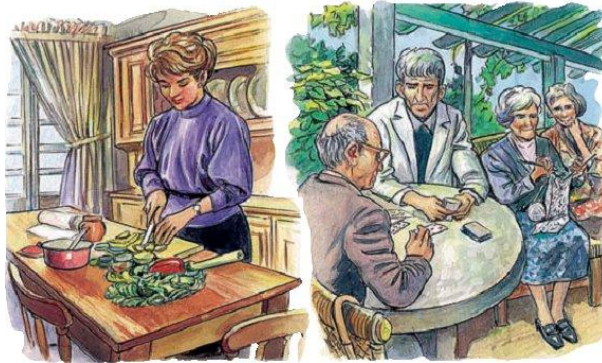
II.2.2. Apresenta duas vantagens e duas desvantagens das condições de vida nas zonas urbanas.

Grupo III
(A Organização Económica)

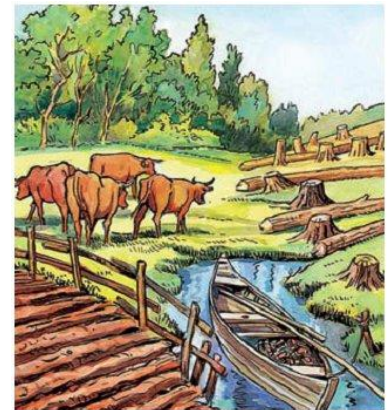
III.1 São as actividades económicas que permitem criar todos os bens materiais e prestar todos os serviços necessários à vida dos cidadãos. Analisa os documentos 10 a 16.



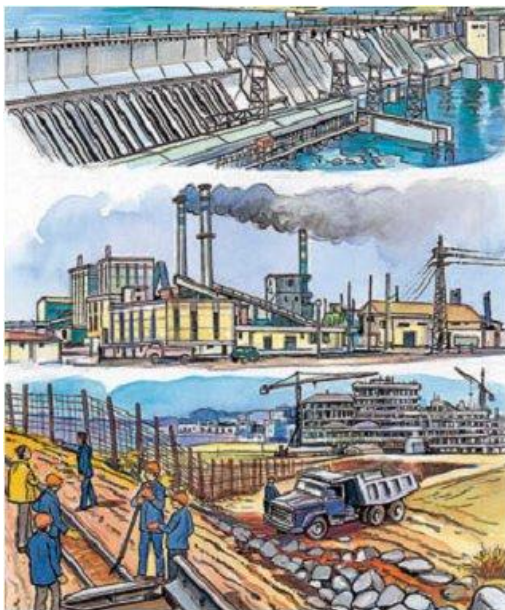
Doc. 10 População activa e população não-activa, em Portugal – 2001.



Documento 11



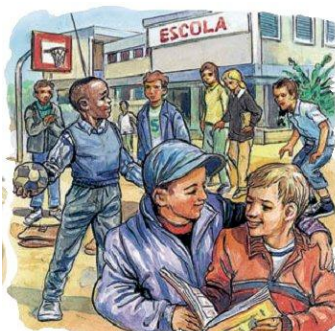
Documento 12



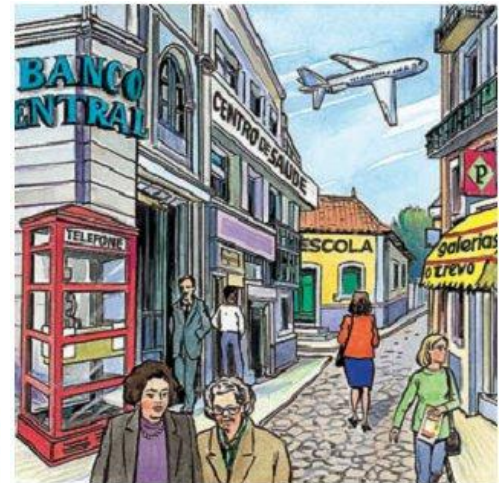
Documento 13



Documento 14



Documento 15



Documento 16

III.1.1 Distingue população activa de população não-activa.

III.1.2 Identifica os documentos onde estão representados(as):

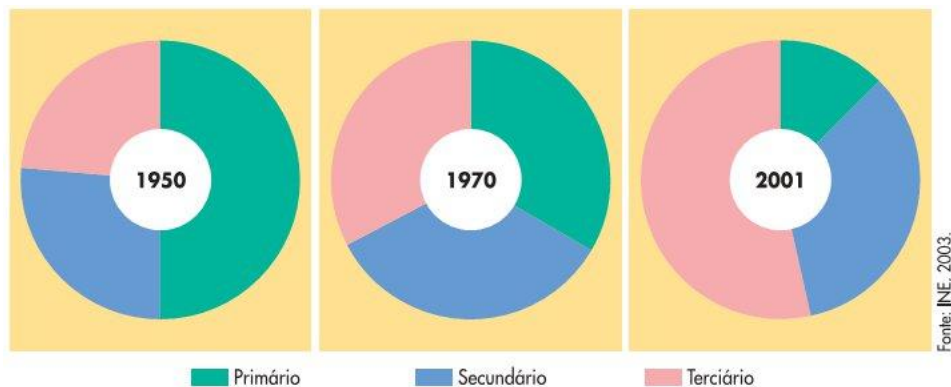
a) grupos de população não activa.

b) actividades do sector primário.

c) actividades do sector secundário.

d) actividades do sector terciário.

III.2. Atenta no documento 17.



Documento 17 Evolução da população activa, por sectores de actividade, em Portugal.

III.2.1 Descreve a evolução dos três sectores de actividade em Portugal.

Grupo IV
(Espaços em que Portugal se integra)

IV.1 Portugal faz parte de várias organizações internacionais. Analisa o documento 18.



Documento 18

IV.1.1 Identifica a organização internacional representada no mapa do documento 18.

IV.1.2 Enumera os países que dela fazem parte.

IV.2 Na Europa e no mundo existem organizações que promovem a cooperação e a paz entre os países. Observa os documentos 19 e 20.



Documento 19



Documento 20

IV.2.1 Indica os nomes das organizações que usam as bandeiras representadas nos documentos 19 e 20.

IV.2.2 Da lista que se segue, apresenta os países que não fazem parte da União Europeia.

Portugal, Luxemburgo, Timor-Leste, Alemanha, Reino Unido, Estados Unidos da América, Iraque, França, Itália e Grécia.

FIM

Boas Férias!
E felicidades...

Bom Trabalho!
O Professor,

Pedro Bandeira Simões